

2016

Rapport **Environnement** **Umwelt** Bericht

Bulletin **Environnement** 4^{ème} trimestre 2016 en annexe
Umwelt Bulletin 4. Quartal 2016 als Beilage

à bientôt. bis bald.

Qualité de l'Air Luftqualität

L'Aéroport s'engage tous les cinq ans à réaliser des études sur la qualité de l'air du site aéroportuaire selon les recommandations de l'Autorité de Contrôle des Nuisances Aéroportuaires (ACNUSA). Ainsi, deux campagnes de mesure de la qualité de l'air sur le site aéroportuaire et dans les communes avoisinantes ont été menées en hiver et en été 2016.

La carte ci-dessous représente la concentration annuelle de dioxyde d'azote (NO₂) pour l'année 2016 (basée sur les valeurs mesurées pendant les deux campagnes de mesure).

L'objectif principal de ces campagnes était d'évaluer les niveaux de pollution atmosphérique du site. Les niveaux mesurés ont été comparés aux valeurs limites et objectifs de qualité de l'air. L'évolution des niveaux de concentration depuis les premières campagnes menées en 2005 a aussi été suivie.

Globalement, les valeurs mesurées n'indiquent pas de changements significatifs de la qualité de l'air par rapport aux campagnes précédentes. Elles montrent également l'influence du trafic routier sur les niveaux de pollution de fond. Les mesures réalisées dans la zone d'activité de maintenance d'avion, située au sud-ouest de la plate-forme n'ont pas mis en évidence d'influence locale liée aux activités de cette zone : les concentrations sont équivalentes aux teneurs enregistrées en fond urbain comme à Mulhouse.

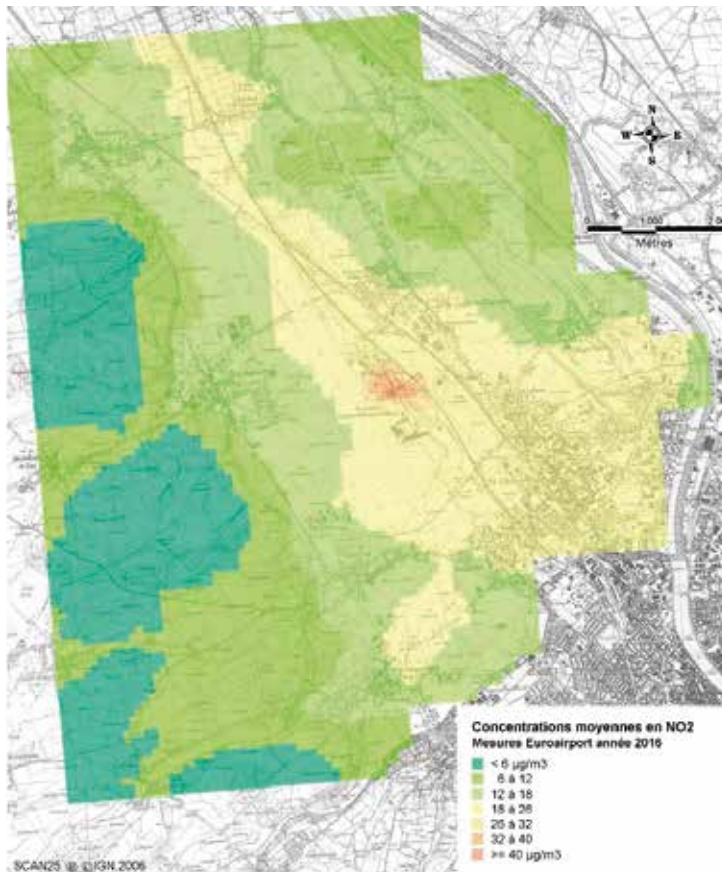
Les rapports complets des campagnes sont disponibles sur le site internet de l'EuroAirport et sur le site ATMO-Alsace.

Der Flughafen lässt alle fünf Jahre Studien zur Luftqualität auf dem Flughafengelände durchführen, gemäss den Empfehlungen der französischen Kontrollbehörde ACNUSA. So wurden im Jahr 2016 erneut zwei Messkampagnen zur Luftqualität auf dem Flughafenareal und in den umliegenden Gemeinden durchgeführt, eine im Winter und eine im Sommer.

Die untenstehende Karte zeigt die Stickstoffdioxidkonzentration (NO₂) im Jahr 2016 (basierend auf den während den beiden Messkampagnen ermittelten Werten).

Das Hauptziel der beiden Kampagnen war es, den Grad der Luftverschmutzung auf dem Flughafengelände zu messen. Ausserdem wurde die Entwicklung der Schadstoffkonzentrationen am und rund um den Flughafen seit den ersten im Jahr 2005 durchgeführten Messkampagnen untersucht. Alles in allem zeigen die gemessenen Werte im Vergleich zu früheren Messkampagnen keine bedeutenden Veränderungen der Luftqualität auf. Erkennbar ist der Einfluss des Strassenverkehrs auf die Schadstoffbelastung. Die Messungen, welche in der Flugzeugwartungszone im Südwesten des Flughafengeländes durchgeführt wurden, haben keine lokalen Auswirkungen der Aktivitäten dieser Zone aufgezeigt: Die dortigen Schadstoffkonzentrationen sind mit denen eines urbanen Raums wie Mulhouse zu vergleichen.

Die vollständigen Berichte können auf den Internetseiten des EuroAirport und der ATMO-Alsace eingesehen werden.



Actions Massnahmen

- Réalisation de deux campagnes de mesure
Durchführung der beiden Messkampagnen
- Inventaire des émissions : lancement de l'étude
Emissionsinventar: Lancierung der Studie
- Distribution de carburants véhicules (station-service) : équipée d'un récupérateur de vapeur
Einbau eines Gasrückführsystems bei der Tankstelle auf dem Flughafengelände