

# L'ESSENTIEL SUR LE PROJET



Conception-réalisation : Menscom-Studio Kalli. Impression : Kocher, Juin 2017

# NOUVELLE LIAISON FERROVIAIRE EUROAIRPORT

LA LETTRE DU PROJET – Juin 2017



## ÉDITORIAL UNE NOUVELLE PHASE DES ÉTUDES

Le projet de Nouvelle Liaison Ferroviaire de l'EuroAirport dont les bénéfices sont partagés entre la France, la Suisse et l'Allemagne est entré dans une nouvelle étape d'études à la suite de l'obtention du financement pour les études d'avant-projet.

La convention de financement donne le cadre pour préciser le projet au cours des deux prochaines années et préparer l'enquête d'utilité publique. Les approfondissements porteront notamment sur l'offre de trains pour les passagers aériens et les salariés de l'aéroport, le tracé de la nouvelle liaison et l'implantation de la halte devant l'aérogare, l'environnement, les trafics et les coûts.

Les marchés avec les bureaux d'études ont déjà en partie été attribués.

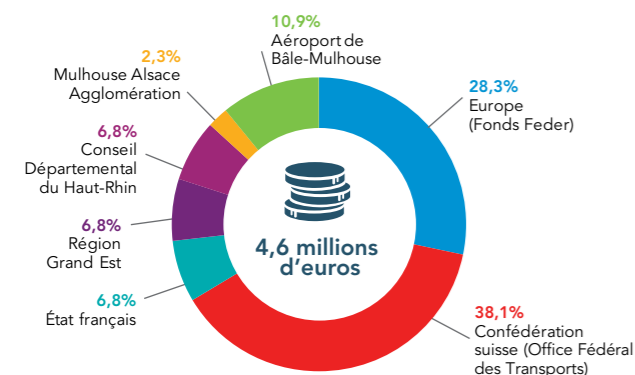
Comme nous nous y étions engagés en mai 2013 dans la première « Lettre du projet », le programme d'étude a été établi en s'appuyant de manière précise sur le bilan du premier temps fort de la concertation publique.

Lorsque les études actuelles auront avancé, nous proposerons un deuxième temps fort de concertation ouvert à tous, préalable à l'enquête d'utilité publique prévue en 2019. D'ici là, l'information sera poursuivie et des échanges se tiendront avec les acteurs, les collectivités locales et les riverains directement concernés.

En conduisant de façon parallèle les études et la concertation, il sera possible de prendre en compte les attentes du territoire et des futurs utilisateurs. Notre souhait est d'aboutir ainsi à un projet partagé, qui apporte le meilleur service à tous.

### LE FINANCEMENT DES ÉTUDES

L'État français, la Confédération suisse (Office Fédéral des Transports), la Région Grand Est, le Département du Haut-Rhin, la Communauté d'Agglomération Mulhouse Alsace Agglomération, l'Aéroport de Bâle-Mulhouse et SNCF Réseau sont financeurs des études et de la concertation préalables à l'enquête d'utilité publique. Les études bénéficient du soutien financier de l'Union européenne – Fonds européen de développement régional (FEDER) – dans le cadre du programme Interreg V Rhin Supérieur.



La Lettre du projet est publiée par la Direction Territoriale SNCF Réseau Grand Est, au nom des partenaires du projet de la Nouvelle Liaison Ferroviaire EuroAirport 15 rue des Francs-Bourgeois – 67082 Strasbourg Cedex.

### LE COMITÉ TECHNIQUE

Outre les financeurs des études sont associés aux études dans le cadre du Comité technique et de ses groupes de travail : Agglo Basel, les cantons de Bâle-Ville et Bâle-Campagne, Saint-Louis Agglomération, le Land de Bade-Wurtemberg, les services des douanes et de police français et suisses et les Chemins de fer fédéraux suisses (SBB/CFF).

### LE PILOTAGE DES ÉTUDES

SNCF Réseau est maître d'ouvrage principal en charge des études techniques, d'exploitation et de capacité, d'évaluation de projet et d'impact environnemental de la nouvelle liaison et de la halte ferroviaires.

L'Aéroport de Bâle-Mulhouse (EuroAirport) est maître d'ouvrage de plusieurs études et en particulier de l'étude technique des rétablissements des réseaux, des flux routiers et piétons sur le site aéroportuaire.

Les maîtres d'ouvrage pilotent les études en association avec la Région Grand Est, autorité organisatrice des transports ferroviaires régionaux de voyageurs (TER) et des transports routiers non urbains (scolaires et lignes régulières interurbaines) et l'Office Fédéral des Transports, chargé de mettre en œuvre la politique suisse en matière de transports publics.

### LA PARTICIPATION DU PUBLIC

Le second temps fort de concertation ainsi que l'enquête d'utilité publique permettront la participation des citoyens et de toutes les parties prenantes tant en France qu'en Suisse et en Allemagne.

< POUR S'INFORMER : [www.eapbyrail.org](http://www.eapbyrail.org)

Les maîtres d'ouvrage  
**Marc BIZIEN**, Directeur territorial SNCF Réseau Grand Est  
**Matthias SUHR**, Directeur Général et **Frédéric VELTER**, Directeur Général adjoint  
 de l'Aéroport de Bâle-Mulhouse



# L'ACTUALITÉ DES ÉTUDES

Une nouvelle phase d'études sur le projet de nouvelle liaison ferroviaire EuroAirport a démarré en 2016. Parce qu'elle doit aborder de nombreux sujets et est destinée à préparer l'enquête d'utilité publique, elle se poursuivra jusqu'en 2018. La « Lettre du projet » rendra compte régulièrement de son avancement. En voici les principales étapes et les dernières actualités.

## EN 2016

### 1 COMITÉ TECHNIQUE

réunissant les partenaires pour valider les principes et les contenus des études

### 25 RÉUNIONS DE TRAVAIL

- Réunions de coordination entre les deux maîtres d'ouvrage, SNCF Réseau et Aéroport de Bâle-Mulhouse
- Réunions des groupes de travail avec les partenaires trinationalaux pour approfondir les thématiques :
  - Desserte ferroviaire
  - Socio-économie
  - Optimisation du fuseau
  - Douanes-Police
  - Concertation-communication

### 9 MARCHÉS D'ÉTUDES DÉJÀ ATTRIBUÉS

à des bureaux d'études pour réaliser les études techniques, environnementales et socio-économiques

## EN CE MOMENT

### LE DÉMARRAGE DES ÉTUDES SUR LA NOUVELLE HALTE FERROVIAIRE

Depuis octobre 2016, le bureau d'études AREP étudie le fonctionnement des flux de voyageurs dans la future halte ferroviaire desservant l'EuroAirport. Les résultats permettront de définir le programme des équipements de la halte (par exemple escaliers mécaniques, ascenseurs, zone d'attente) et d'engager la suite des études sur la base de ce programme.

### LES PREMIERS SONDAGES GÉOTECHNIQUES

Ceux-ci sont destinés à recueillir des données pour la suite des études. Ils ont été confiés à l'entreprise Geotec et ont été réalisés début 2017.

### LES NATURALISTES SUR LE TERRAIN

L'inventaire de la faune et de la flore, c'est-à-dire le recensement des espèces animales et végétales protégées dans le périmètre du projet, prépare l'étude d'impact sur l'environnement qui démarrera en 2017. Confié aux écologues-naturalistes du cabinet Biotope, le travail s'organise en analysant les données existantes puis en réalisant des prospections sur le terrain.



## ZOOM SUR L'ÉTUDE DE CAPACITÉ ET D'EXPLOITATION

Nous avons rencontré Clément Haller, Responsable de Marché au bureau d'études SMA et associés, à qui SNCF Réseau a confié l'étude de capacité et d'exploitation sur le projet. Il nous explique en quoi cette étude joue un rôle central.

### EN QUOI CONSISTE CETTE ÉTUDE ?

Cette étude est importante car elle fait le lien entre les objectifs de desserte de l'EuroAirport (l'offre de trains) et les infrastructures nécessaires pour mettre en œuvre cette offre. Sur la base des objectifs de desserte de l'EuroAirport à la mise en service, l'étude de capacité et d'exploitation a pour rôle de définir le meilleur service possible pour les voyageurs avec une optimisation de l'infrastructure. Pour cela, elle prend en compte la situation à l'horizon de la mise en service de la nouvelle liaison ferroviaire mais également à plus long terme : nous recherchons la compatibilité de l'infrastructure ferroviaire nouvelle avec les évolutions d'offre en cours de réflexion dans le cadre du projet de RER trinational de Bâle (« TRIRENO »). De très nombreux sujets sont traités, comme par exemple les futures offres TER et du réseau RER trinational TRIRENO, les évolutions du matériel roulant, les aménagements prévus dans les nœuds de Mulhouse et de Bâle et les correspondances qui seront proposées aux voyageurs. En parallèle, la capacité des infrastructures (nombre de voies, d'aiguillages, vitesses de circulation, etc.) est analysée dans le détail, sachant que l'objectif est d'optimiser les coûts : l'infrastructure doit être adaptée au nombre de trains souhaité, tout en préservant les capacités d'évolution dans l'avenir.

### DE QUELLE MANIÈRE LES PARTENAIRES FRANÇAIS, SUISSES ET ALLEMANDS Y SONT-ILS ASSOCIÉS ?

La participation des partenaires des trois pays est au cœur de l'étude. Notre mission a consisté à recueillir auprès d'eux toutes les études antérieures et les objectifs de desserte puis à participer, aux côtés de SNCF Réseau et de l'EuroAirport, à l'animation du groupe de travail « Desserte ferroviaire », qui est un lieu central de la réflexion. Cette construction collective est indispensable pour garantir des bases solides. L'étude de capacité et d'exploitation constitue en effet le socle sur lequel s'appuieront les études techniques et socio-économiques.

## LES PRINCIPALES ÉTAPES

