

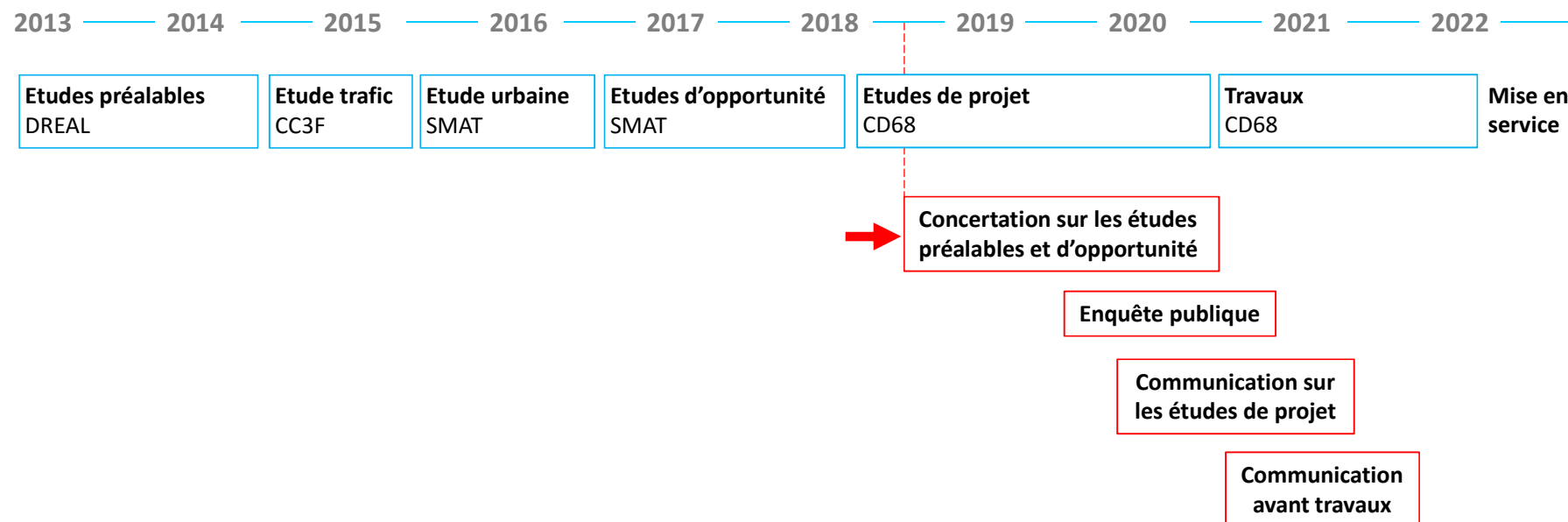
Aménagements pour l'Amélioration des Accès Autoroute - Agglomération des 3 Frontières

Présentation des études préalables et d'opportunité



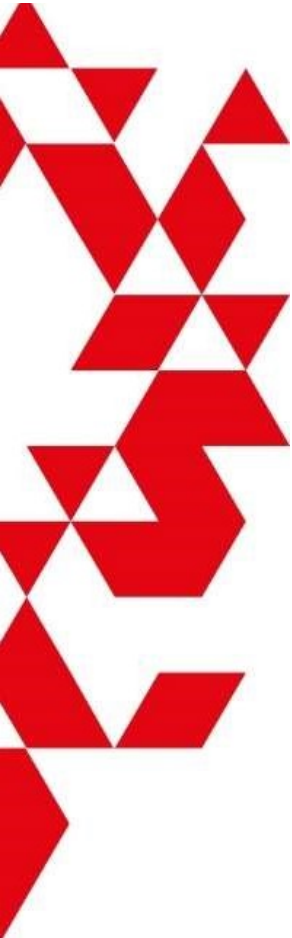
Concertation préalable

En application des articles L103-2 et R103-1 du code de l'urbanisme

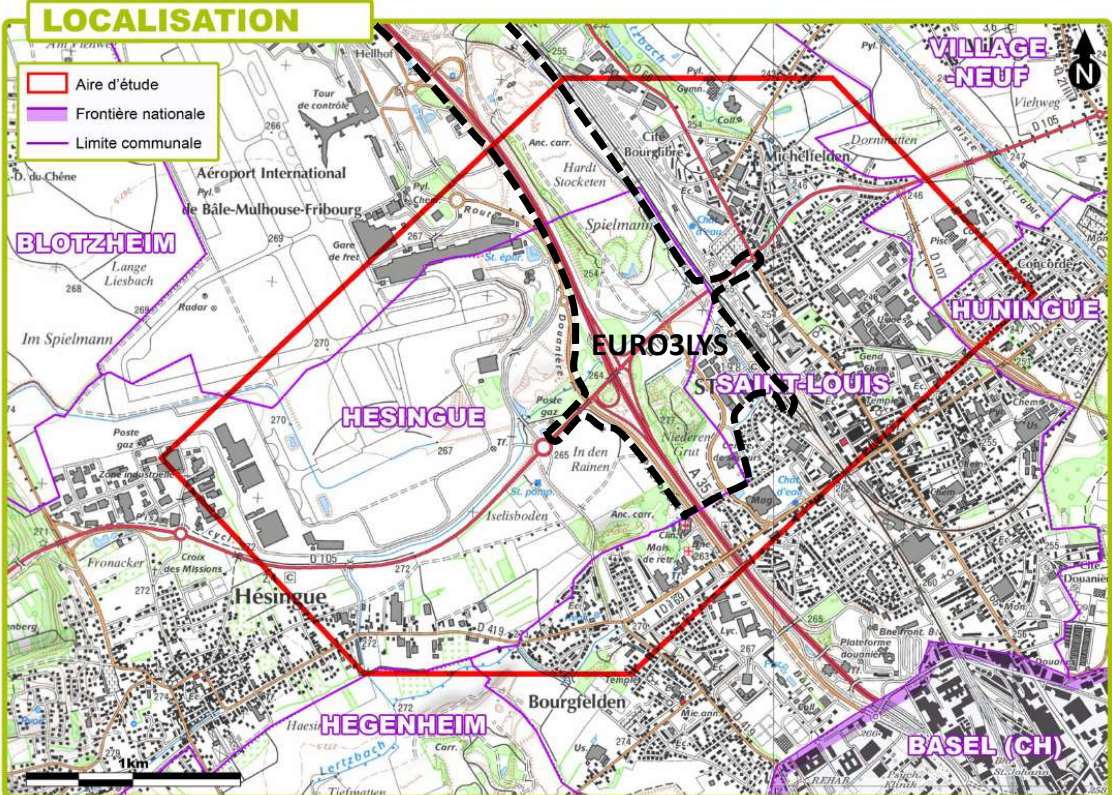


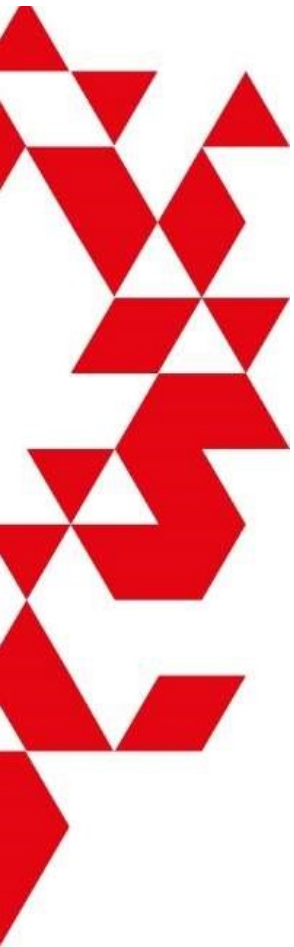
Les conclusions du bilan de la concertation permettront d'orienter la poursuite des études de projet





Localisation de l'opération

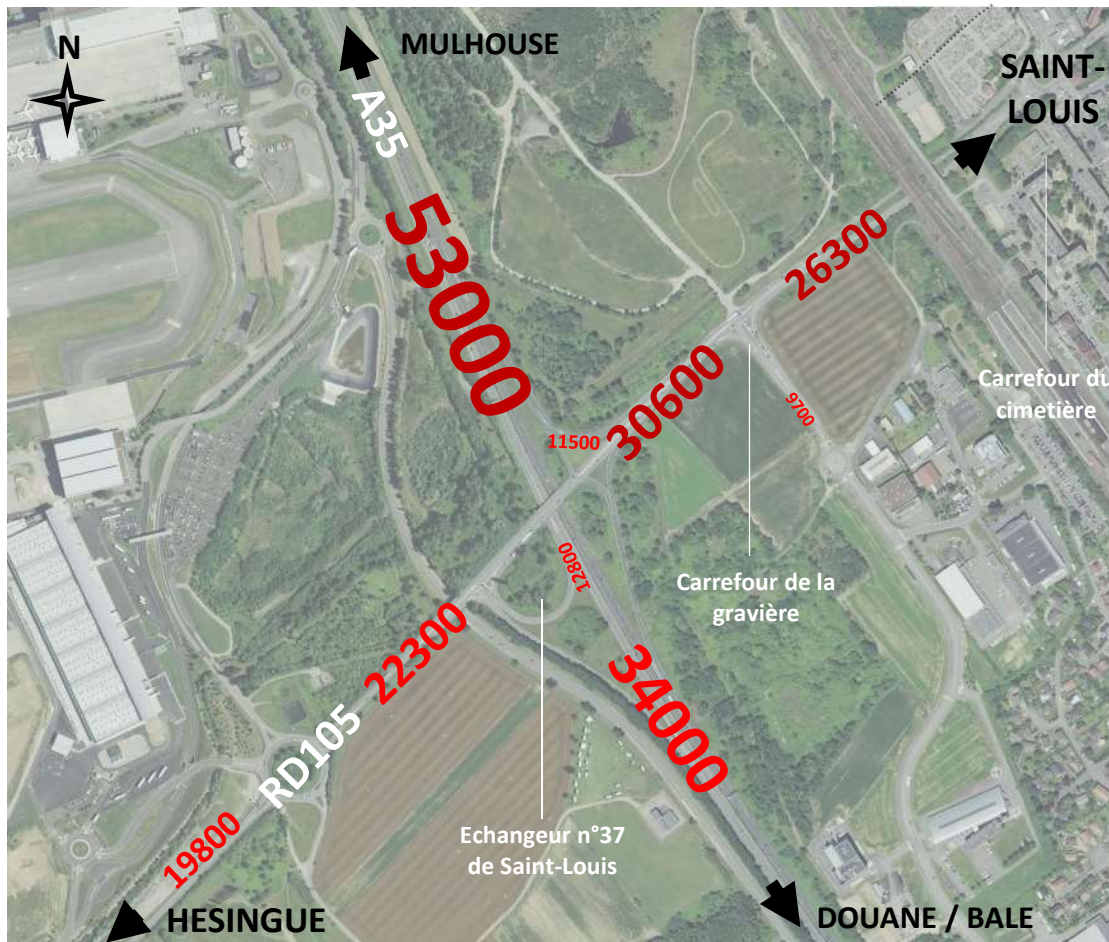




Contexte et objectifs de l'opération



Problématique actuelle



Traffic importants sur l'A35 et la RD105

Seuils de saturation :

A35 : 54 000 véhicules / jour

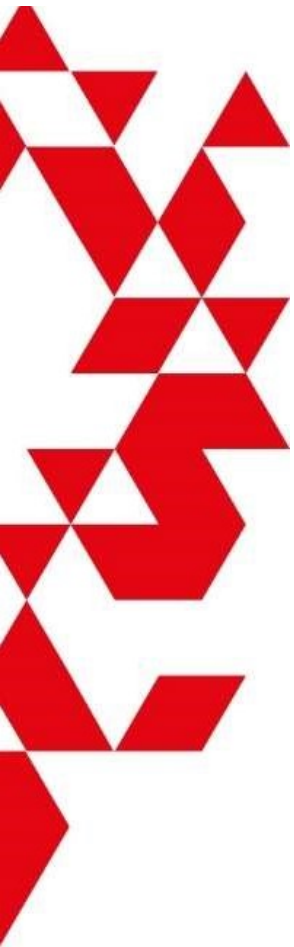
→ **proche de la saturation**

RD105 : 24 000 véhicules / jour

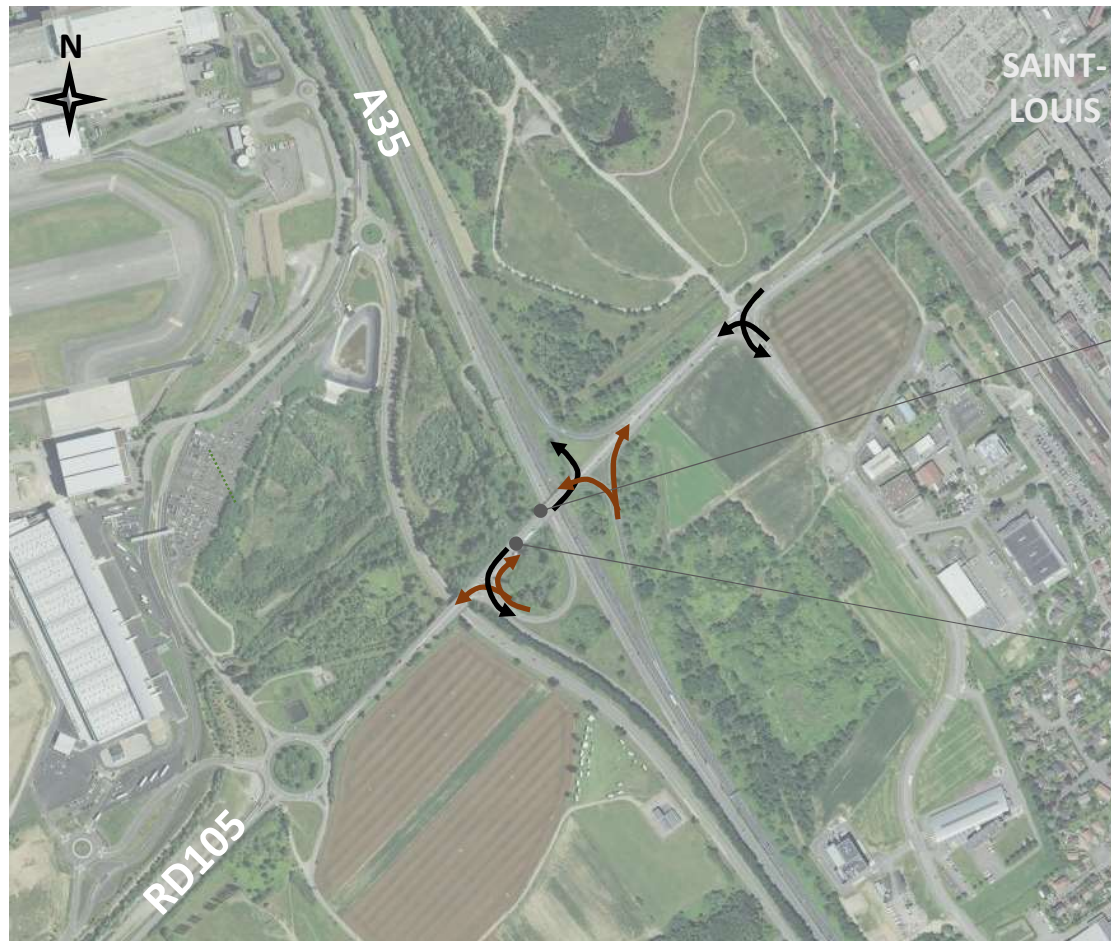
→ **saturation entre l'échangeur de Saint-Louis et le carrefour du cimetière**

Trafic moyen journalier annuel
tous véhicules
Juin-juillet 2017

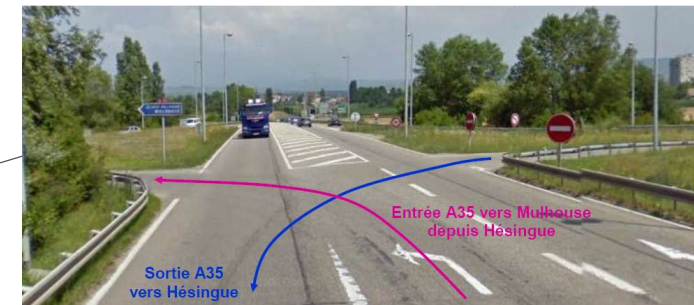


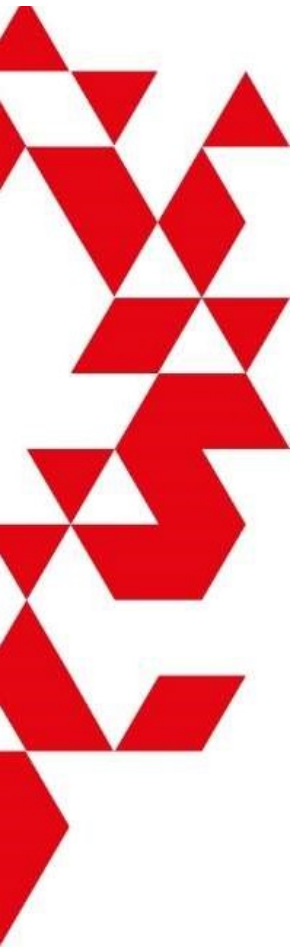


Problématique actuelle

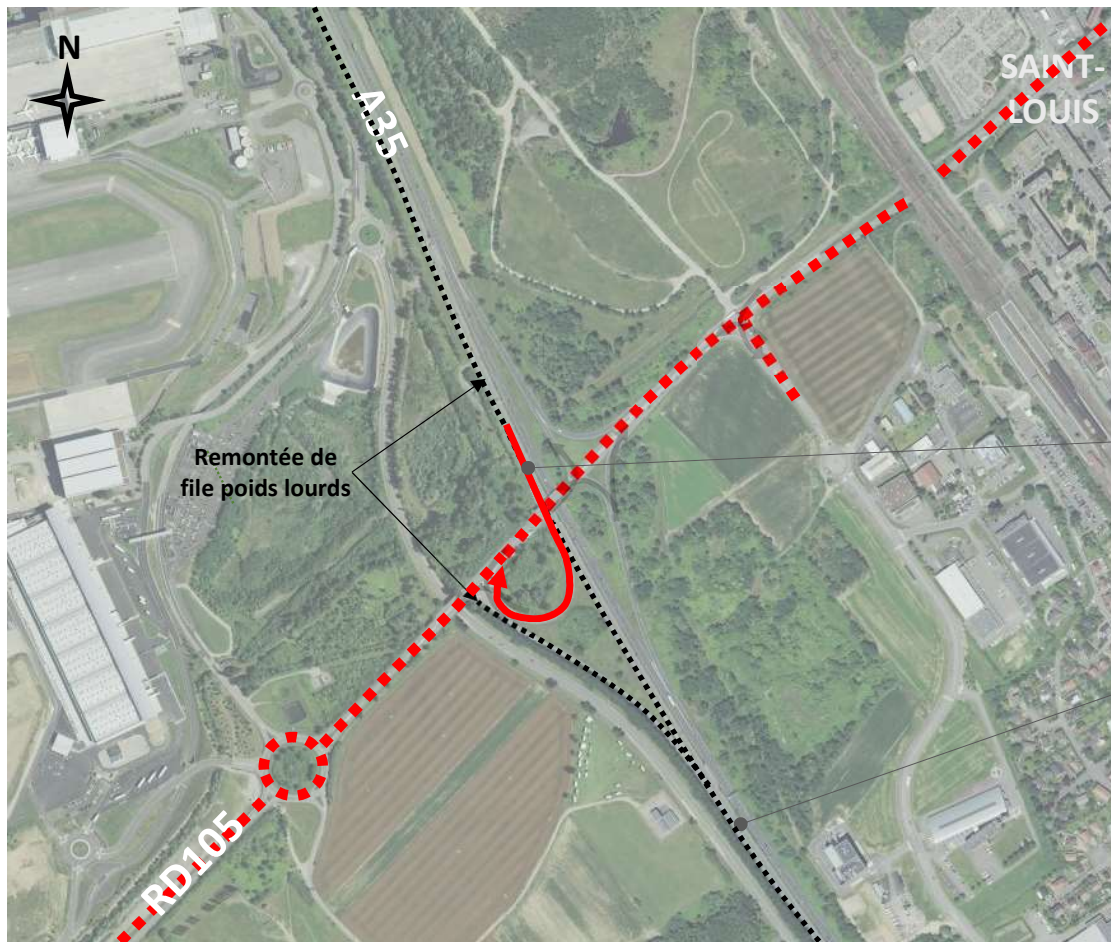


- ↖ Cisaillement du trafic (tourne-à-gauche)
- ↘ Difficulté d'insertion sur la RD105





Problématique actuelle



- ■ ■ Congestion du trafic
- ➔ Difficulté d'insertion, risques d'accidents dus à la remontée de file de poids-lourds depuis la plateforme douanière



Les projets en cours sur le secteur des Trois-Frontières

EuroAirport™

Projets de développements

Nouvelle liaison ferroviaire

Doublément du trafic à l'horizon 2030

TECHNOPARC



EURO3LYS

Extension du tram T3

Technoport

Nord :
Parc tertiaire, espace paysager, golf

Sud :
Pôle de Loisirs et de Commerce
« Trois Pays »

Quartier du Lys

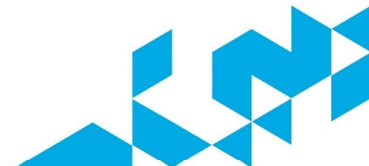


Objet de la concertation

Aménagements pour
l'amélioration des Accès
Autoroute – Agglomération
des 3 Frontières



L'ensemble de ces projets induira une augmentation importante du trafic et nécessite une adaptation des infrastructures routières



Objectifs de l'opération

2013 — 2014 — 2015 — 2016 — 2017 — 2018 — 2019 — 2020 — 2021 — 2022 —

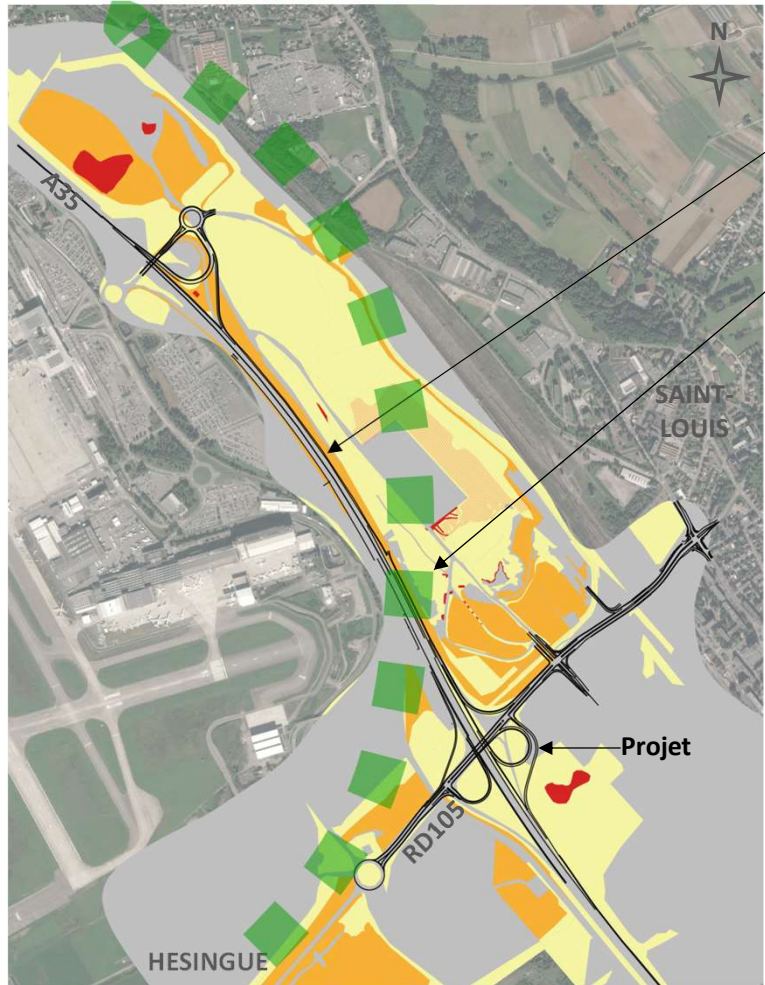
Etudes préalables DREAL	Etude trafic CC3F	Etude urbaine SMAT	Etudes d'opportunité SMAT	Etudes de projet CD68	Travaux CD68
-----------------------------------	-----------------------------	------------------------------	-------------------------------------	---------------------------------	------------------------

- ✓ **Sécuriser** l'échangeur de la RD105
- ✓ Résoudre les problèmes de **saturation** et de **cisaillement** du trafic

- ✓ **Anticiper et permettre le développement** du secteur des Trois-Frontières



Enjeux environnementaux



Sensibilités environnementales :

- Présence d'espèce protégée au droit des **accotements de l'autoroute** (crapaud calamite) 
- ■ ■ Existence d'un **corridor écologique** « à remettre en bon état » selon le Schéma Régional de Cohérence Ecologique

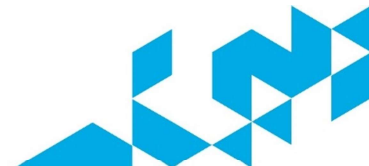
Enjeux pour le projet :

- Améliorer la continuité du corridor écologique déjà sectionné par l'autoroute et la voie ferrée
- Profiter des aménagements pour permettre la circulation de la faune

Evaluation environnementale:

- Coordination à l'échelle du projet Euro3Lys :
 - Mutualisation des mesures d'évitement, réduction et compensation
 - Actualisation d'une même étude d'impact

L'enquête publique concernant l'opération 5A3F est prévue mi-2019





Variantes étudiées



Etudes préalables DREAL 2013

Dans son dossier d'études préalables réalisé en 2013, la DREAL a étudié **10 variantes** permettant de répondre aux objectifs de sécurisation et d'amélioration du trafic routier.

Parmi ces variantes, **7** ont été écartées pour des raisons de fonctionnement suite aux études de trafic.

Les **3** variantes retenues sont présentées dans les pages suivantes et illustrées selon les logigrammes ci-dessous :

Les critères et objectifs



Sécurité routière : Suppression des cisaillements et des remontées de file sur l'A35



Fluidité : Amélioration des circulations et compatibilité avec la hausse des trafics



Coût : Limitation du coût



Contexte urbain : Adaptation au contexte urbain et intégration des modes doux

Réponse à l'objectif :



Bonne



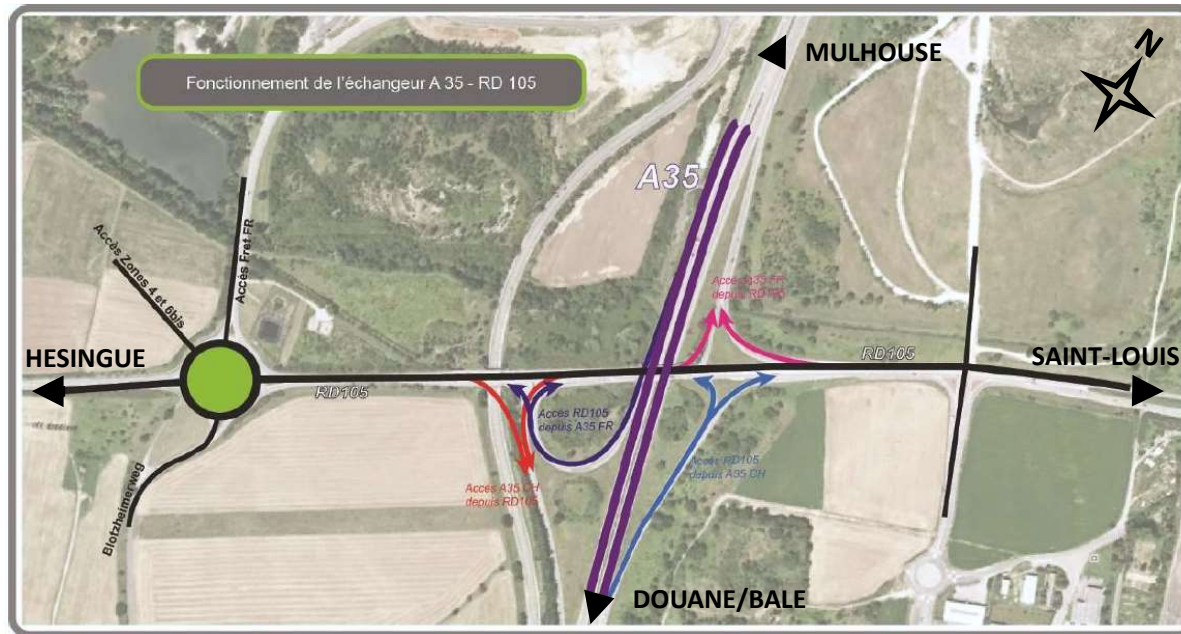
Moyenne



Mauvaise

Etudes préalables DREAL 2013

Rappel de l'état existant



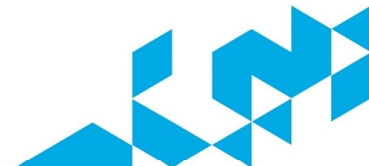
● = giratoire → = bretelle

Sécurité	Fluidité	Mode doux
●	●	●

Mouvements de tourne-à-gauche, difficulté d'insertion, risques d'accidents

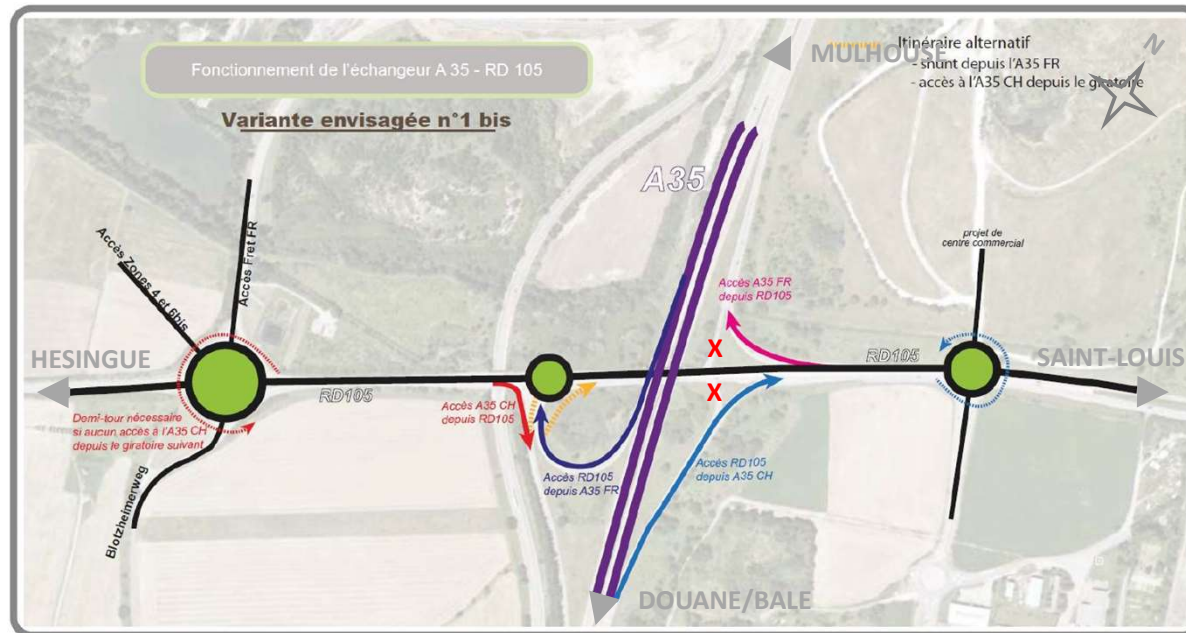
Congestion du trafic

Pas d'accès piétons et modes doux



Etudes préalables DREAL 2013

Création de 2 giratoires



● = giratoire → = bretelle

Sécurité	Fluidité	Mode doux	Coût
			€
●	●	●	●

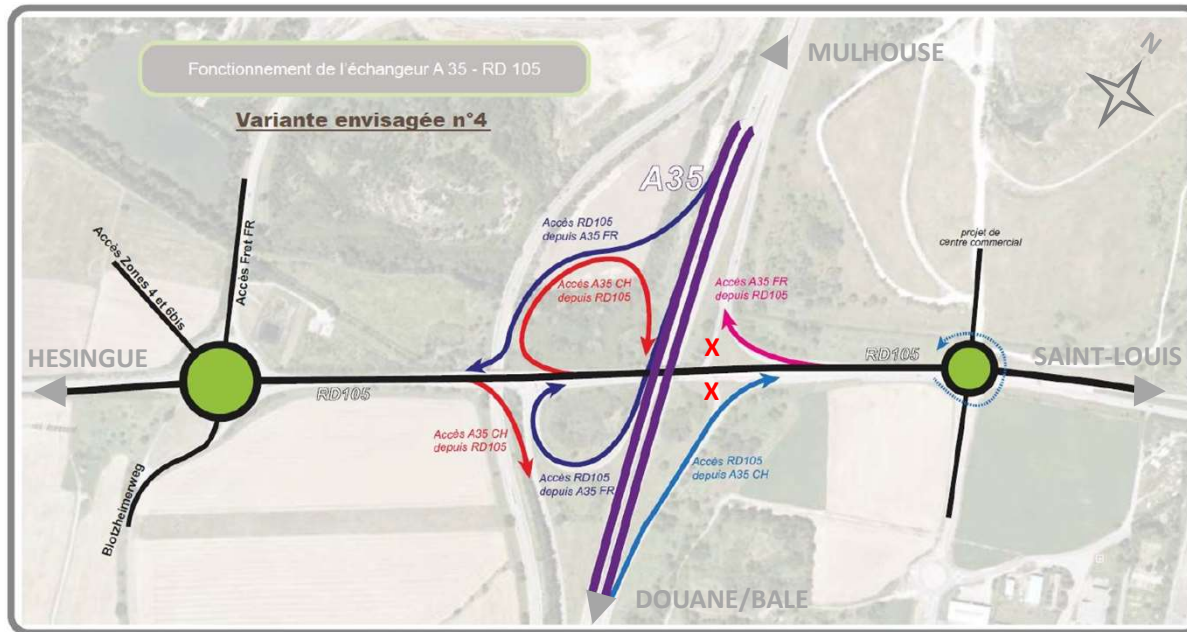
Suppression des tourne-à-gauche par la création de giratoires Ouest et Est

(répond seulement en partie à la problématique de congestion)



Etudes préalables DREAL 2013

Echangeur Ouest en demi-trèfle



● = giratoire → = bretelle

Sécurité	Fluidité	Mode doux	Coût
			€
●	●	●	●

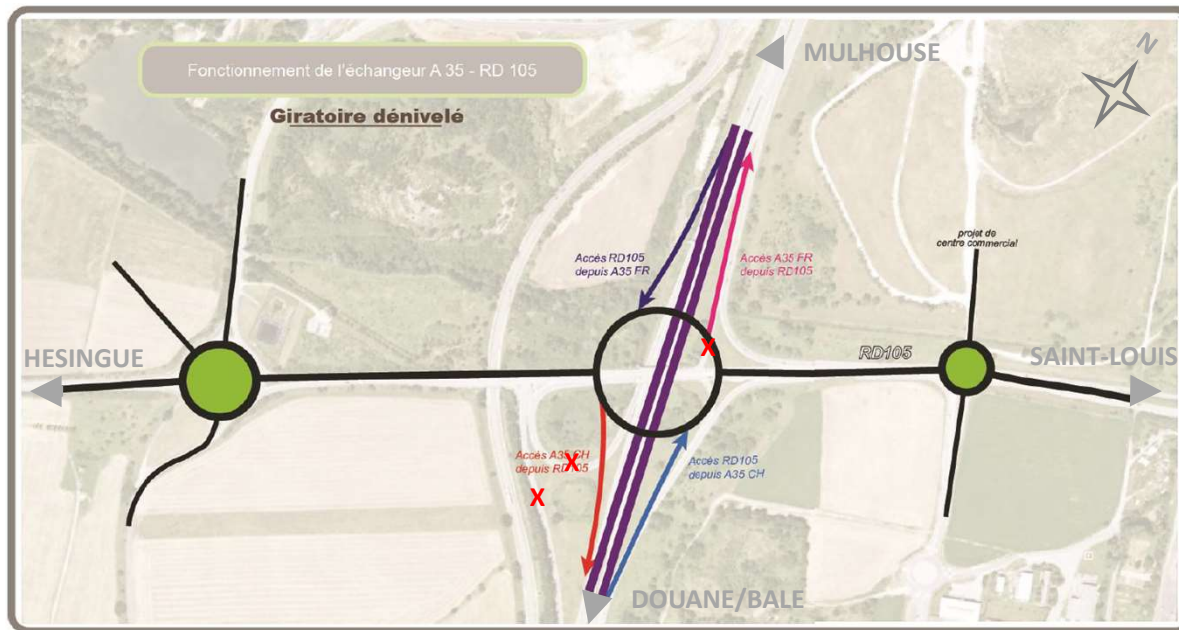
Suppression des tourne-à-gauche par la création d'un giratoire à l'Est et d'un nouvel échangeur à l'Ouest

(plus coûteux et moins favorable au trafic routier)



Etudes préalables DREAL 2013

Carrefour giratoire dénivelé au-dessus de l'autoroute



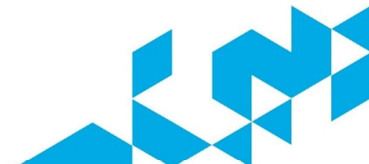
● = giratoire → = bretelle

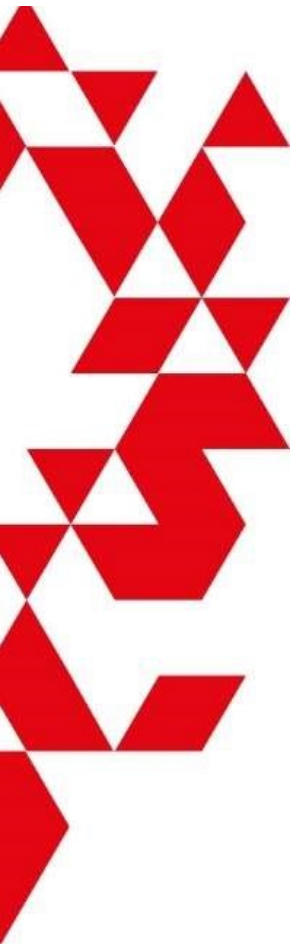
Sécurité	Fluidité	Mode doux	Coût
			€
●	●	●	●

Le carrefour giratoire permet de supprimer l'ensemble des mouvements de tourne-à-gauche

(plus favorable au trafic mais également plus coûteux)

➔ Scénario retenu initialement

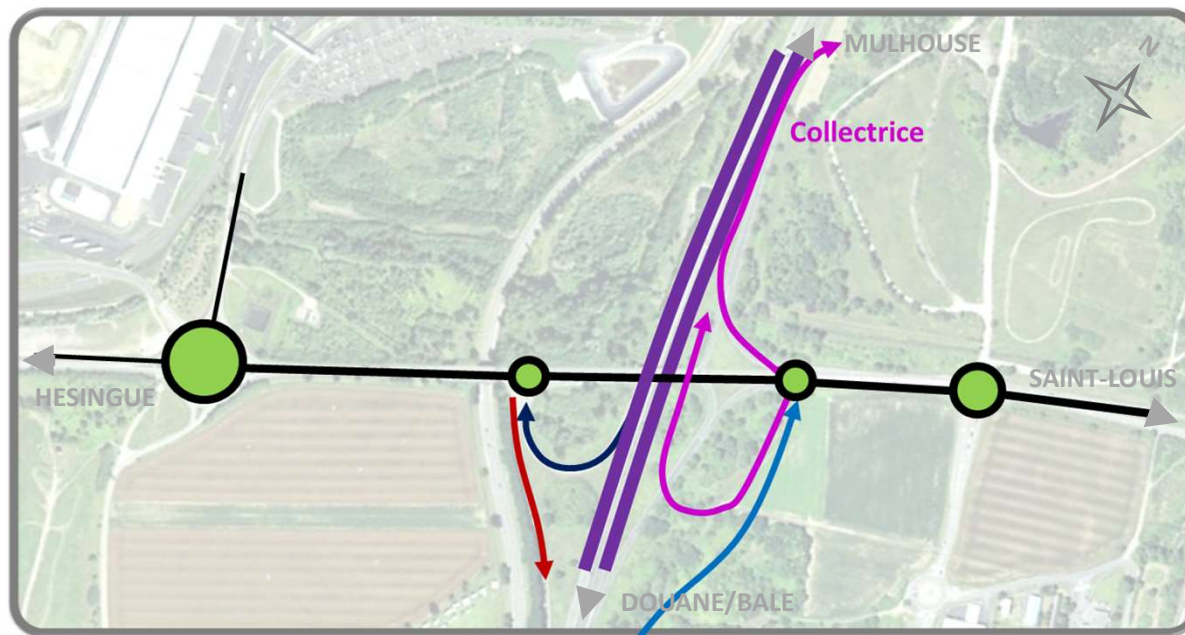




Etude urbaine 2015/2016

Intégration des projets de développement Euro3Lys

Création de 3 giratoires et d'une collectrice



● = giratoire → = bretelle

Sécurité	Fluidité	Mode doux	Coût
			€
●	●	●	●

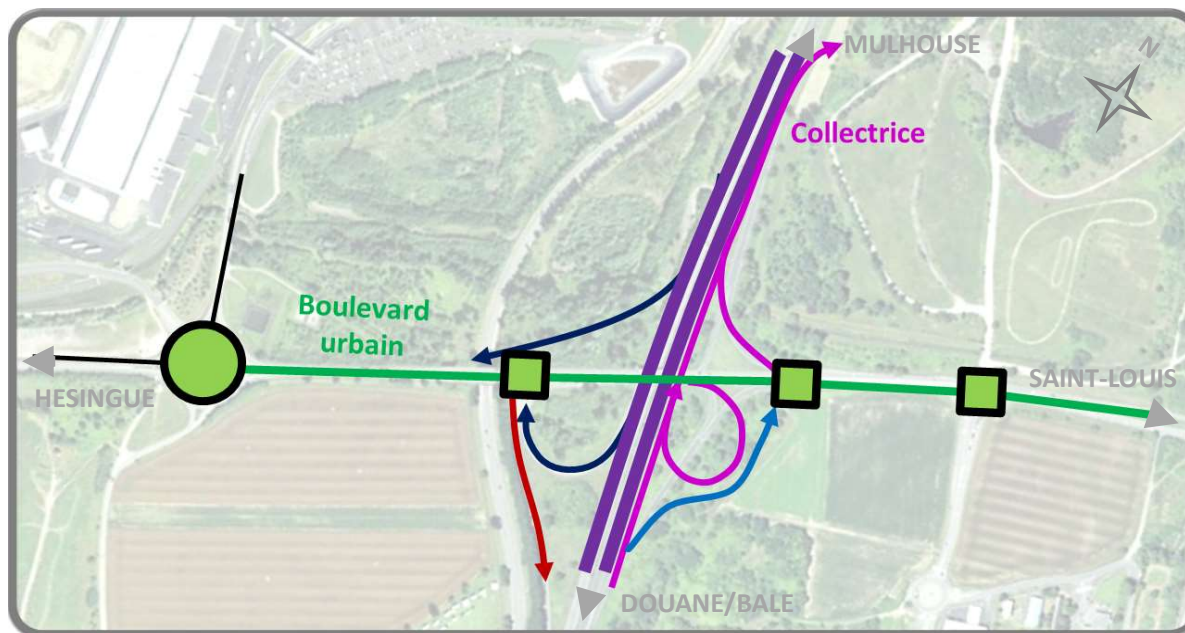
Les 3 nouveaux giratoires permettent de sécuriser les flux mais ne répondent pas de manière optimale à la problématique de trafic et au contexte urbain du site



Etude urbaine 2015/2016

Intégration des projets de développement Euro3Lys

Transformation de la RD105 en boulevard urbain



● = giratoire ■ = carrefour à feux → = bretelle
























Sécurité	Fluidité	Mode doux	Coût
			€
●	●	●	●

Les carrefours à feux permettent une **meilleure gestion du trafic** en temps réel et la **gestion des modes doux** (trottoirs, passages piétons, arrêt de transport en commun)

→ Variante retenue et déposée auprès des Services de l'Etat



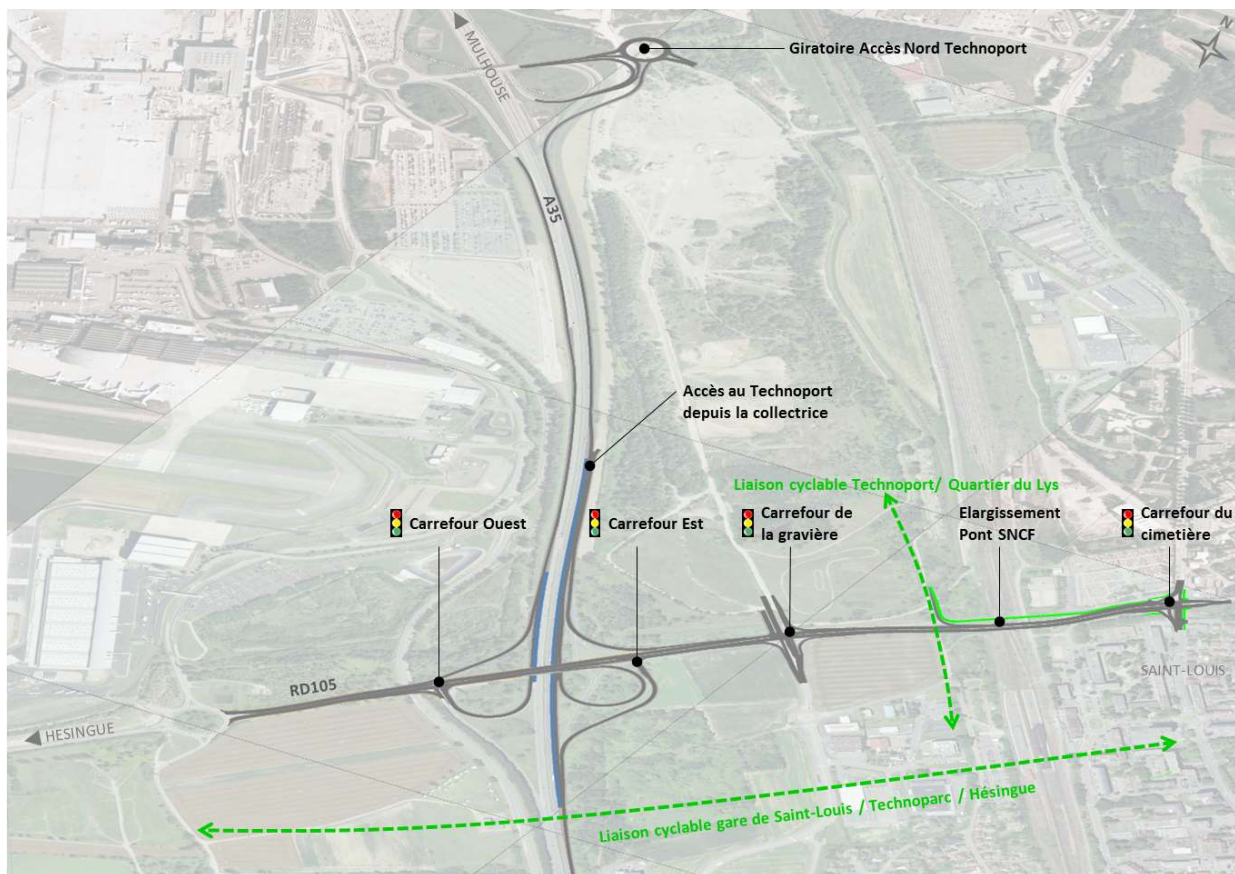
Synthèse des études

	Sécurité	Fluidité	Coût	Adaptation au contexte urbain	
			€		
Création de 2 giratoires					
Echangeur Ouest en demi-trèfle					
Carrefour giratoire au-dessus de l'autoroute					
Création de 3 giratoires et d'une collectrice					
Transformation de la RD105 en boulevard urbain					→ Variante retenue



Etudes (en cours)

Synoptique



RD105

- Mise à 2x2 voies
- Réaménagement en boulevard urbain
- Reconfiguration des carrefours en carrefours à feu
- Création d'une voie cyclable

Echangeurs n°36 et 37

- Réaménagement des échangeurs
- Ajout de bretelles d'entrée et sortie

A35

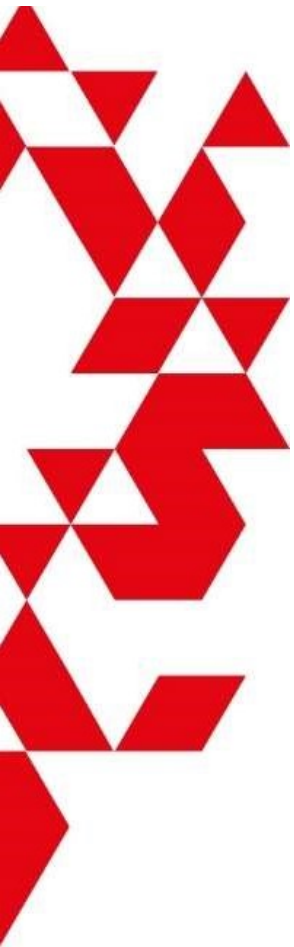
- Ajout d'une collectrice et de voies d'entrée et sortie

Coût global de l'opération : 50 000 000 € TTC

Inclut :

- Les travaux y compris sous maîtrise d'ouvrage SNCF
- les études
- le contrôle et le suivi de travaux
- les acquisitions foncières





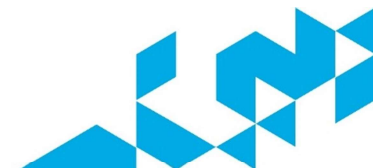
Etudes (en cours)



Existant

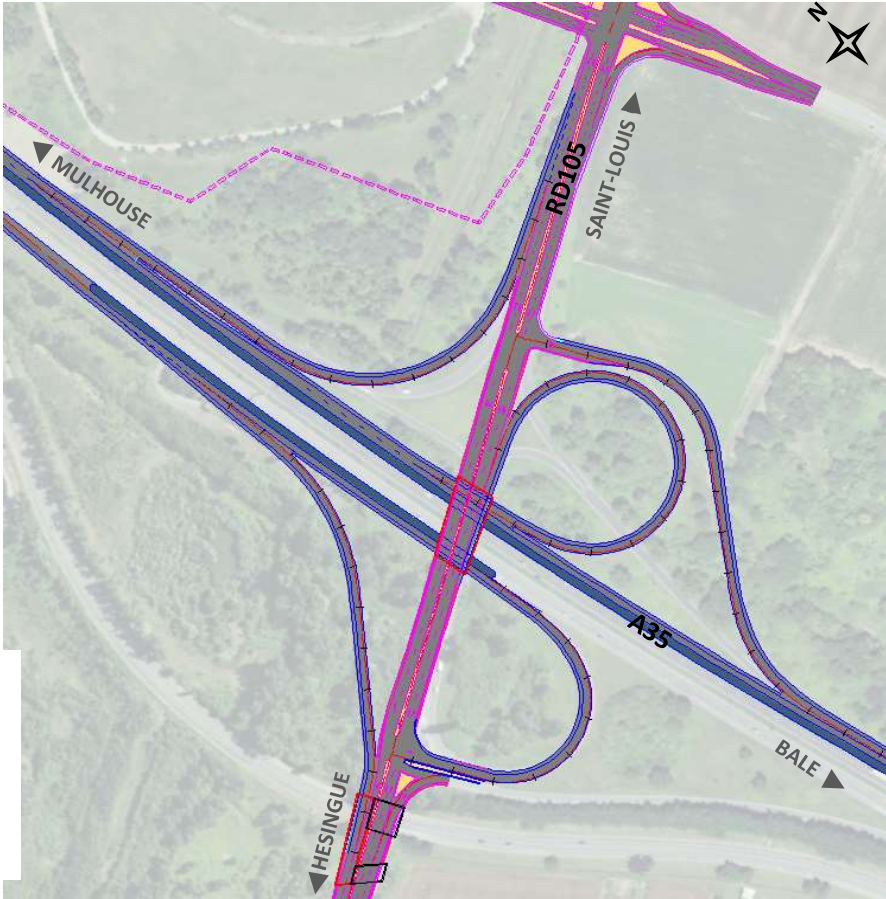


Projet





Etudes (en cours)



Echangeur de Saint-Louis





Etudes (en cours)

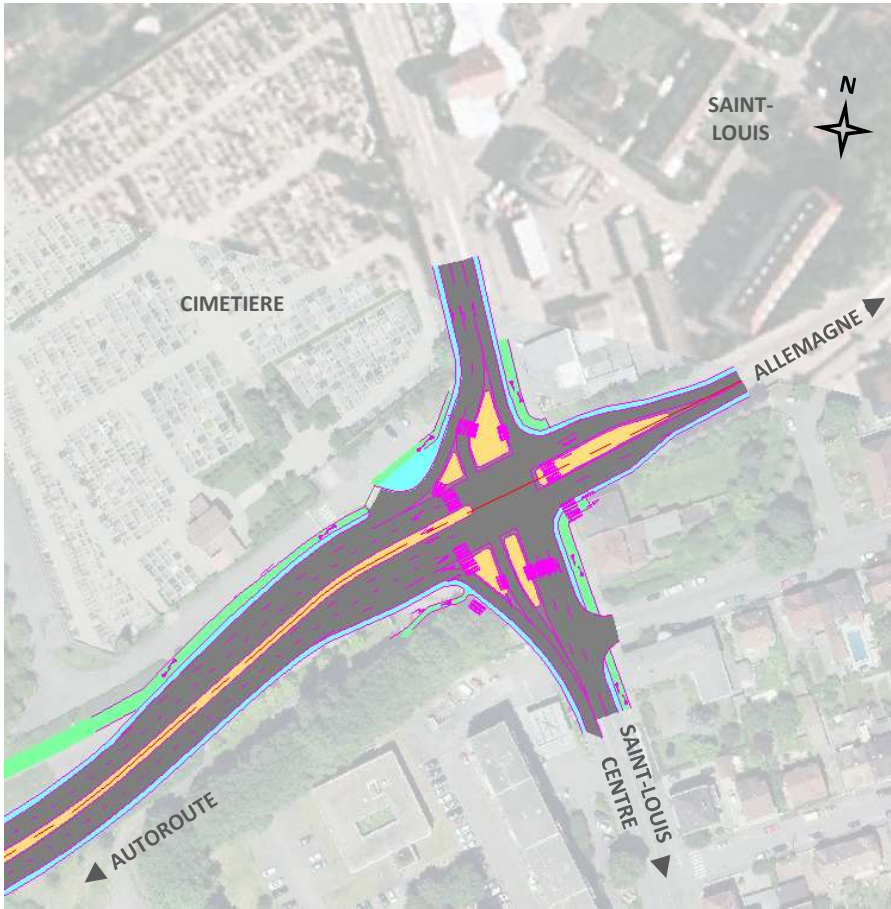


Carrefour de la gravière

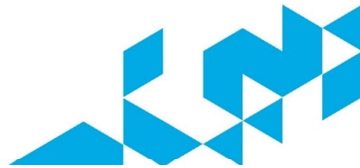




Etudes (en cours)



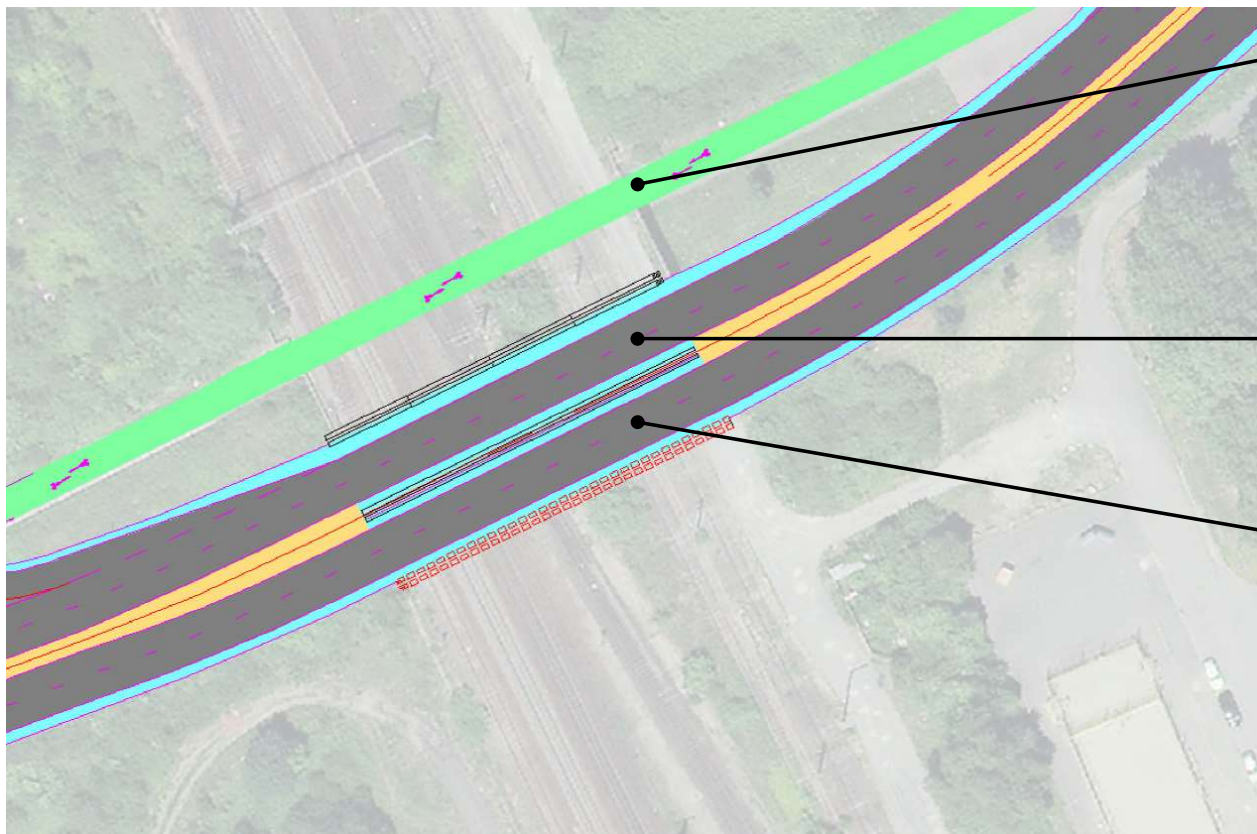
Carrefour du cimetière





Etudes (en cours)

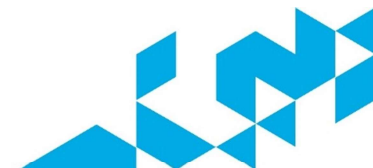
Doublement de l'ouvrage d'art sous la voie SNCF



Passage souterrain existant reconfiguré en piste cycles et piétons

Passage souterrain existant conservé, mais le sens de circulation est inversé

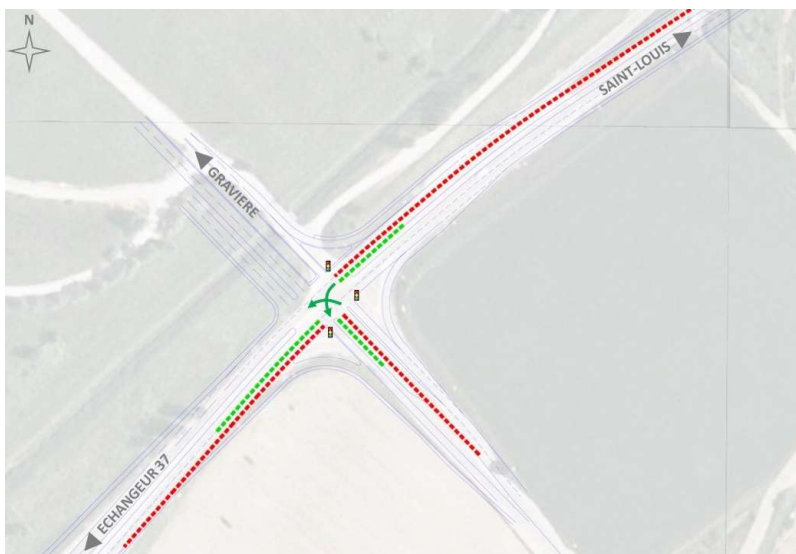
Passage souterrain créé au Sud de l'ouvrage existant pour permettre le passage de voies nouvelles



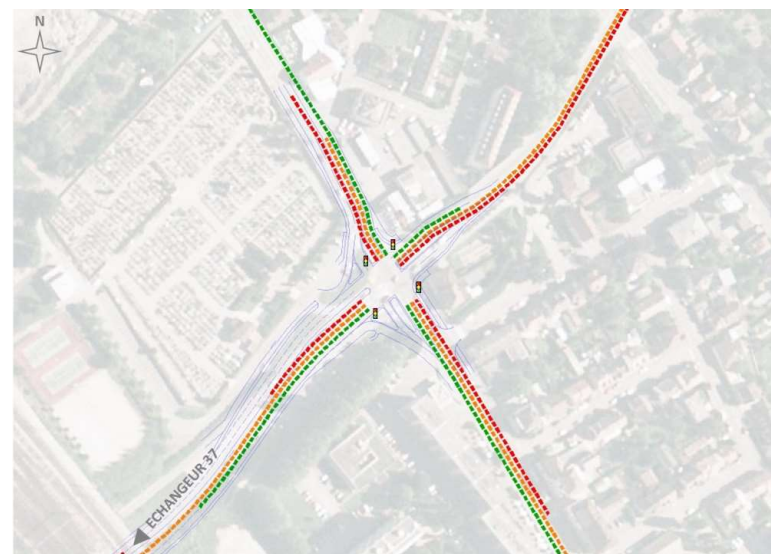
Etudes (en cours)

Bénéfice du projet sur le trafic

Carrefour de la gravière



Carrefour du cimetière



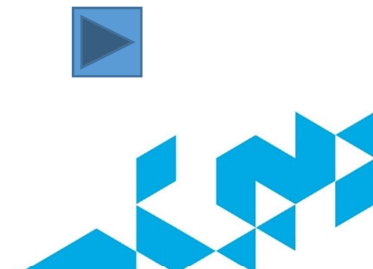
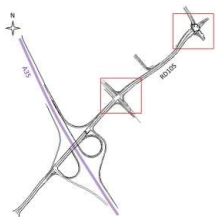
..... Remontée de file actuelle

..... Remontée de file en 2030 avec projet

..... Remontée de file en 2030 sans projet

Amélioration sur le carrefour de la gravière

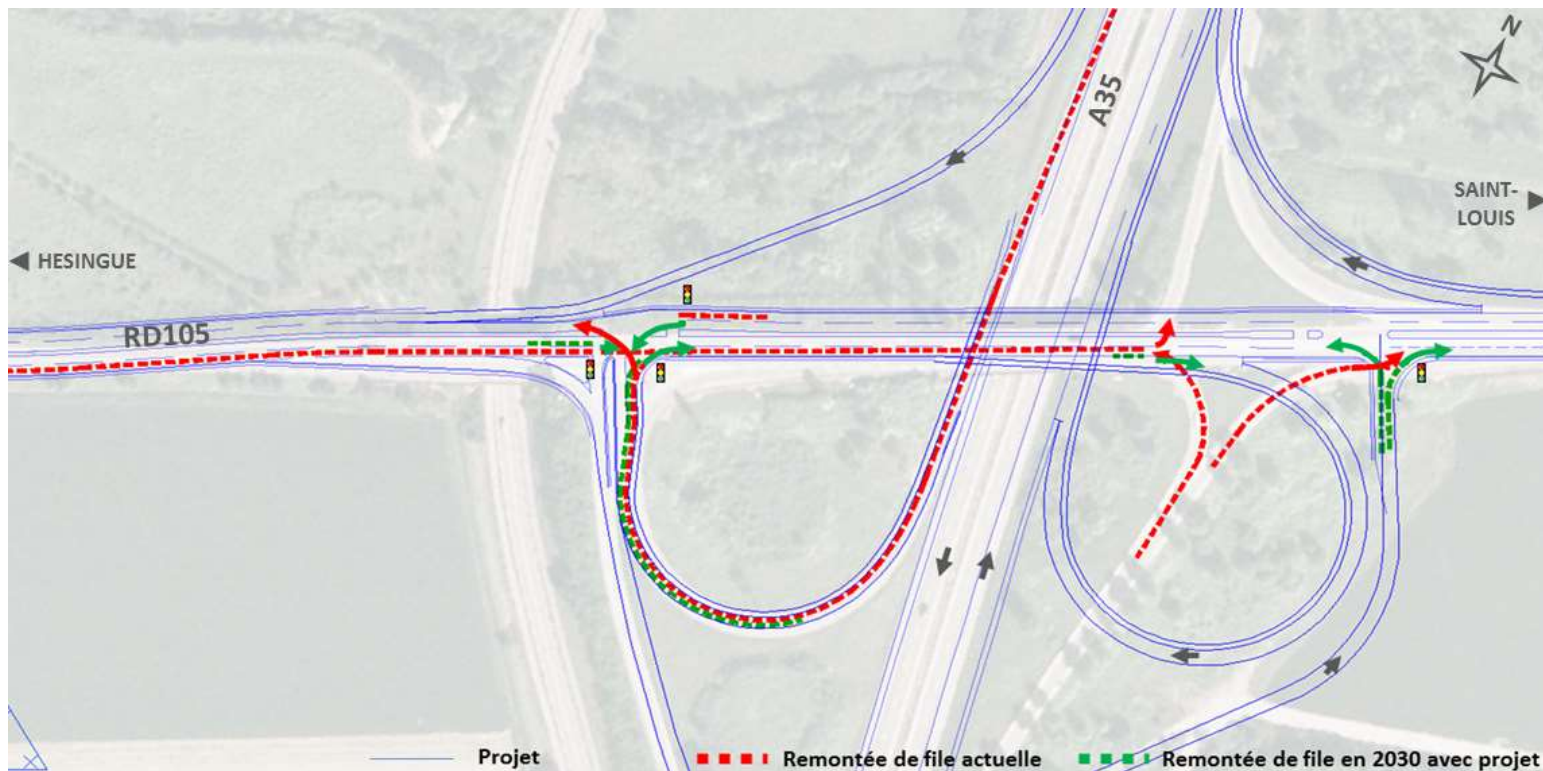
Amélioration sur le carrefour du cimetière en 2030, à l'exception du carrefour Nord où une étude de déport de trafic est en cours



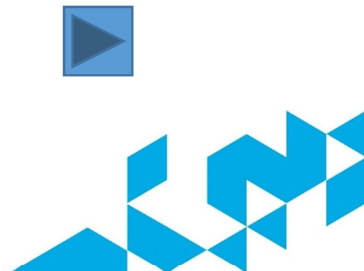


Etudes (en cours)

Bénéfice du projet sur le trafic



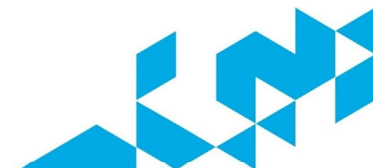
➔ Réduction des remontées de file et sécurisation de l'accès à la RD105 depuis l'A35



Modalités de la concertation

Etudes préalables et d'opportunité

- Mise en ligne des documents de concertation sur le site internet du Conseil Départemental www.haut-rhin.fr
- Mise à disposition des documents de concertation sur les études préalables et d'opportunité pendant 4 semaines à la Mairie de Saint-Louis et à la Comète à Héringue
- **Réunion publique d'ouverture** de la concertation le **11 juin à 20h00** au Forum de Saint-Louis
- **Réunion publique de clôture** de la concertation le **6 juillet à 20h00** au Forum de Saint-Louis
- Permanence du maître d'ouvrage :
 - à Saint-Louis : le 21 juin de 9h30 à 12h00 et le 3 juillet de 9h30 à 12h00
 - à la mairie de Héringue : le 15 juin de 15h30 à 18h00 et le 27 juin de 15h30 à 18h00





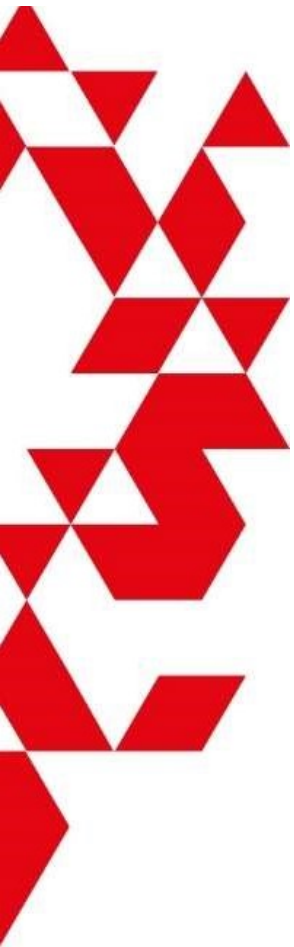
Modalités de la concertation

Etudes préalables et d'opportunité

Pour faire part de votre avis :

- des registres d'observations sont mis à disposition pendant 4 semaines à la mairie de Saint-Louis et à la Comète de Hésingue
- vous avez également la possibilité de contacter la responsable de projet au Conseil départemental, Marie-Catherine JEANNINGROS :
 - par mail : jeanningros@haut-rhin.fr
 - par téléphone : 03.89.30.69.37
 - par courrier : Conseil départemental du Haut-Rhin, Direction des Routes, 100 Avenue d'Alsace 68000 COLMAR





Merci de votre attention

